





**ПОЕХАЛИ!**

## САМЫЕ ИЗВЕСТНЫЕ РОССИЙСКИЕ МИКРОФОНЫ В МИРЕ

Октава занимает первое место по экспорту музыкальных товаров в России

# №1

Производитель электроакустики в России

# TOP-10

seller на мировом маркетплейсе Thomann

# 90+

Лет на рынке

# 26

Продуктовых категорий

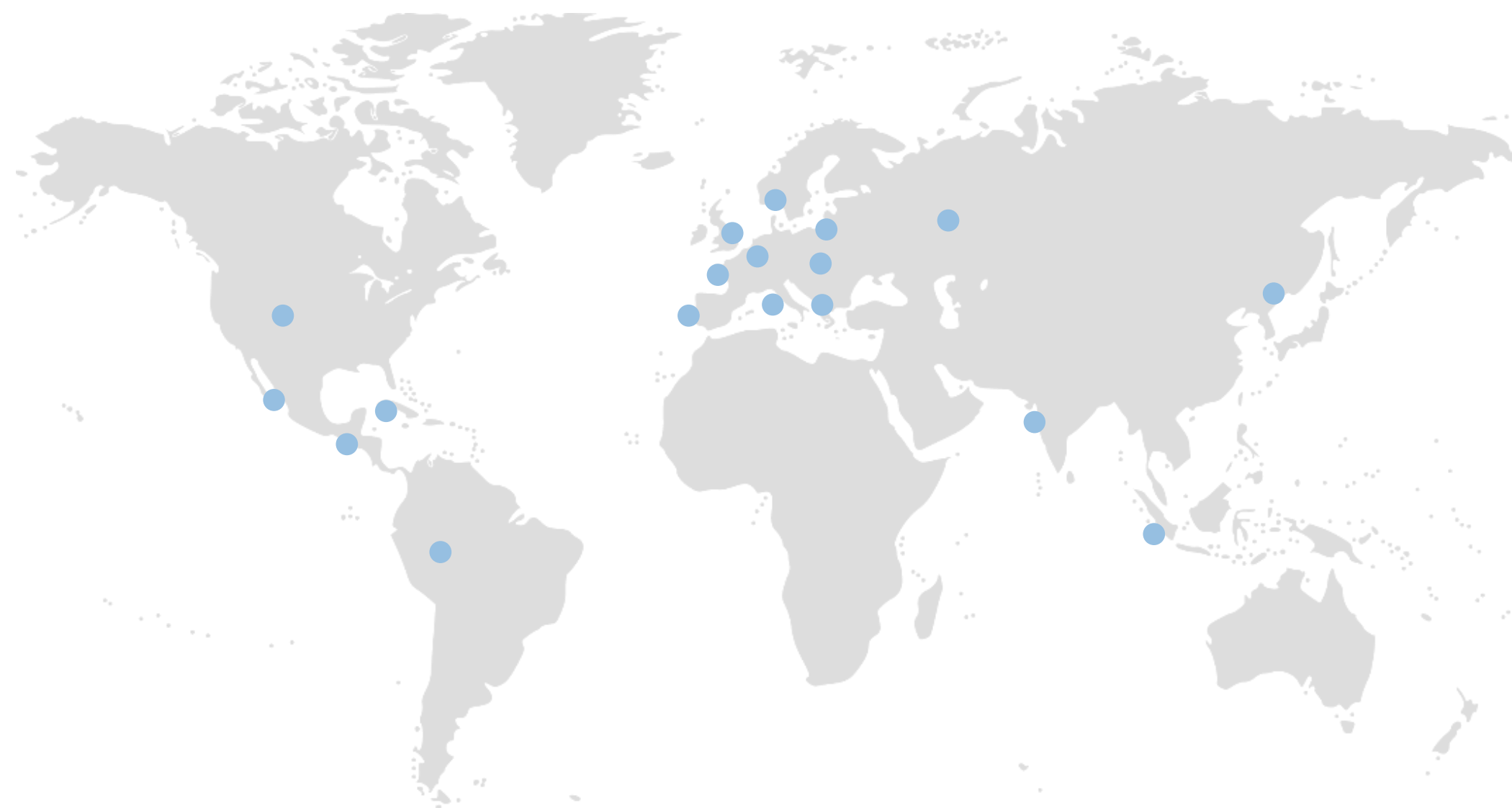
# 1500

Типов и модификаций изделий

## МИРОВАЯ СЕТЬ ПРОДАЖ

Экспорт:

США, Германия, Франция, Англия, Италия, Голландия, Испания, Греция, Китай, Корея



## НАШИ РЕФЕРЕНСЫ



# ВОЗРОЖДЕНИЕ ЛЕГЕНДЫ



## ОКТАВА: УСПЕШНЫЙ ОПЫТ ИМПОРТОЗАМЕЩЕНИЯ

- Самая высокая экспертиза в области звука
- Разработка инновационных электроакустических продуктов
- Человеко-ориентированность в разработке
- Импортозамещение в отечественной промышленности

АО «ОКТАВА» СООТВЕТСТВУЕТ РЕАЛИЗАЦИИ  
ГЕНЕРАЛЬНОЙ СТРАТЕГИИ СТРАНЫ,  
НАПРАВЛЕННОЙ НА ИМПОРТОЗАМЕЩЕНИЕ,  
ОБЪЯВЛЕННОЙ В 2014 Г. ПРЕЗИДЕНТОМ РФ  
И СОЗДАЕТ КОНКУРЕНТНОЕ С  
ИНОСТРАННЫМИ КОМПАНИЯМИ  
ПРОИЗВОДСТВО ОТЕЧЕСТВЕННОЙ  
АУДИОАППАРАТУРЫ

**НОВИНКА!**

**ВОКАЛЬНЫЕ МИКРОФОНЫ**



# ДИНАМИЧЕСКИЙ ВОКАЛЬНЫЙ МИКРОФОН МД-305

Профессиональный ручной динамический микрофон с кардиоидной характеристикой направленности. Микрофон предназначен для использования на небольших живых выступлениях или крупных концертных площадках. Металлический корпус обладает минимальным уровнем передачи вибраций на капсулю микрофона от рук при использовании.

## ТЕХНИЧЕСКИЕ ПАРАМЕТРЫ

Характеристика направленности	Кардиоида
Частотный диапазон	50 – 16 000 Hz
Чувствительность на 1000 Hz	1.5 mV/Pa
Импеданс	120 Ohm
Габариты	182 x 41 мм
Вес	210 гр



# ВНУТРЕННЕЕ УСТРОЙСТВО МД-305

## ГРИЛЬ

---

Прочная литая крышка, являющаяся отличительной особенностью микрофона МД-305, обеспечивает ударную прочность, сохранность капсюля и внешнего вида микрофона при случайных ударах или падениях



## КАПСЮЛЬ

---

Вновь созданный инженерами ПАО «Октава» капсюль микрофона выдержал тщательные сравнительные испытания среди множества модификаций и выбран для создания фирменного оригинального звучания



## РУКОЯТЬ

---

Массивный точеный корпус обеспечивает удобный хват, устойчивость к повреждениям и предотвращает распространение акустических помех при переключении микрофона в ладони или из руки в руку



## ПОКРЫТИЕ

---

Специально выбранное покрытие в совокупности с чистой обработкой поверхности корпуса (рукояти) кроме обеспечения сохранности микрофона и придания ему своего фирменного внешнего вида также предотвращает возникновение шумов при удержании и переключении микрофона.

## АМОРТИЗАТОР

---

Упругий подвес капсюля механически изолирует его от внешней конструкции микрофона, что минимизирует проникновение посторонних шумов при касании наружных поверхностей, а также повышает сохранность капсюля при случайных ударах или падениях.

# ДИНАМИЧЕСКИЙ МИКРОФОН МД-305



УПАКОВКА



ЧЕХОЛ



ДЕРЖАТЕЛЬ



ИНСТРУКЦИЯ





# КОНДЕНСАТОРНЫЙ ВОКАЛЬНЫЙ МИКРОФОН МК-207



Профессиональный ручной вокальный конденсаторный микрофон с внешней поляризацией капсуля, оснащен встроенными амортизатором, поп-фильтром и ветрозащитой. Предназначен для записи и звукоусиления вокала, речи, музыкальных инструментов на концертных площадках, студиях звукозаписи и других мероприятиях.

## ТЕХНИЧЕСКИЕ ПАРАМЕТРЫ

Характеристика направленности	Кардиоида
Номинальный диапазон частот	20 – 20000 Гц
Чувствительность по свободному полю на частоте 1000 Гц	Не менее 12 мВ/Па
Уровень эквивалентного звукового давления, обусловленный собственным шумом	Не более 16 дБА
Модуль полного электрического сопротивления	Не более 50 Ом
Габаритные размеры	44 x 185 мм
Масса	350 гр

## ОСОБЕННОСТИ СХЕМОТЕХНИКИ ПРЕДУСИЛИТЕЛЯ МИКРОФОНА МК-207

- Расположение высокочувствительных элементов усилителя непосредственно около капсуля.
- Использование чипа фирмы Texas Instruments обладающего высоким входным сопротивлением, малыми нелинейными искажениями, низким уровнем шумов, низким выходным сопротивлением.
- Использование высококачественных специализированных аудио конденсаторов фирм Panasonic и Nichicon.
- Использование без трансформаторной схемы с двумя активными выходами.

## ДОСТИГНУТЫЕ РЕЗУЛЬТАТЫ:

- Высокая чувствительность.
- Передача нижних частот звукового диапазона без завала АЧХ.
- Высокая устойчивость к электромагнитным помехам.
- Возможность работы на длинный кабель.
- Возможность работы с микрофонными входами обладающими низким сопротивлением и высоким уровнем собственного шума.
- Высокая надежность.



# ВНУТРЕННЕЕ УСТРОЙСТВО МК-207

## РУКОЯТЬ

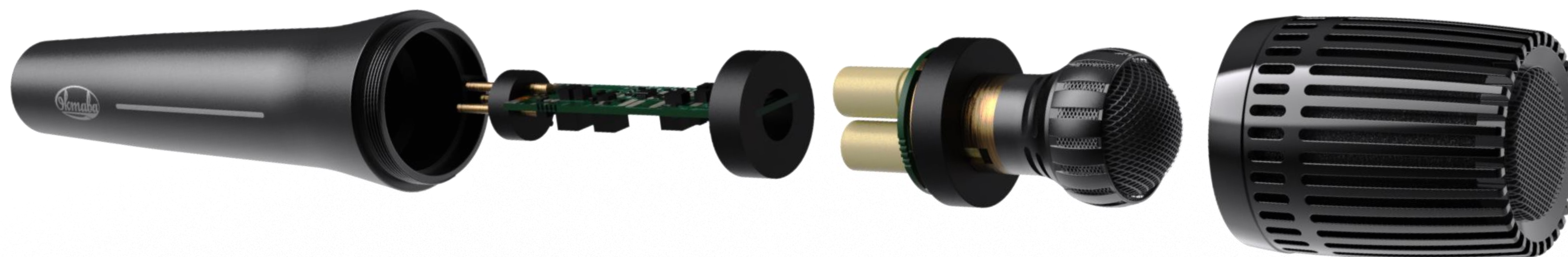
Эргономичный массивный корпус обеспечивает удобный хват, устойчивость к повреждениям и предотвращает распространение акустических помех при переключении микрофона в ладони или из руки в руку.

## МОДУЛЬ КАПСЮЛЯ

Выполнен на основе средне мембранного капсюля унаследованного от микрофонов МК-011 и МК-103. Под капсюлем расположен миниатюрный малозумящий усилитель с ультранизкими нелинейными искажениями и высоким динамическим диапазоном. Конструкция модуля идеально сбалансирована и закреплена в рукояти через амортизатор что позволяет избавиться от паразитных резонансных колебаний в диапазоне звуковых частот при колебаниях корпуса микрофона.

## ГРИЛЬ

Выполнен в классическом стиле микрофонов Октава. Изготовлен из алюминиевого сплава, имеет толщину ребра 4 мм что обеспечивает исключительную прочность и жёсткость конструкции и как следствие отсутствие «звона» при касании гриля. Форма гриля просчитана с целью получения оптимальной АЧХ микрофона. Встроенный композитный поп фильтр обеспечивает эффективное сглаживание взрывных звуков и ветрозащиту капсюля.



## МОДУЛЬ ЭЛЕКТРОПИТАНИЯ

Обеспечивает стабилизированным питанием микрофонный предусилитель и позволяет функционировать микрофону без ухудшения характеристик даже при подключении к микрофонному входу с низкокачественным источником фантомного питания.

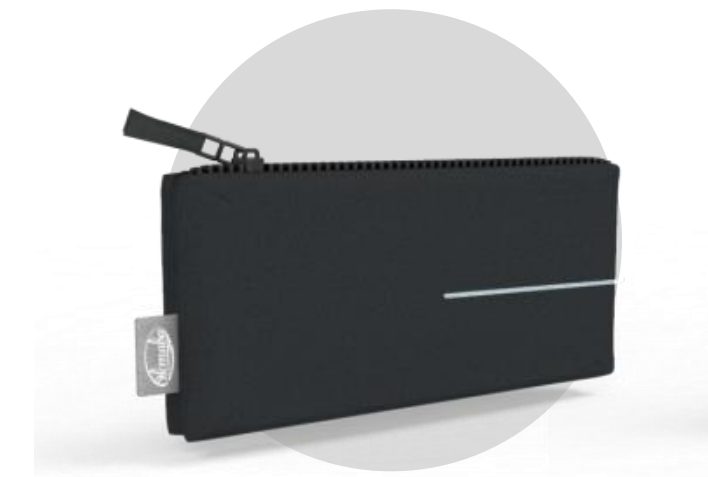
# ДИНАМИЧЕСКИЙ МИКРОФОН МД-305



УПАКОВКА



ЧЕХОЛ



ДЕРЖАТЕЛЬ



ИНСТРУКЦИЯ



# КАКОЙ МИКРОФОН ВЫБРАТЬ ДЛЯ ВОКАЛА?



## ДИНАМИЧЕСКИЙ МИКРОФОН МД-305:

- **Низкая чувствительность**
  - + Устойчивость к посторонним шумам помещения.
  - - Требуется держать на малом расстоянии от рта исполнителя и строго контролировать положение микрофона.
  - - Чувствителен к качеству предусилителя.
- **Оптимизированная для вокала АЧХ**
  - + Возможно использовать без дополнительной эквализации.
  - - Микрофон может не подойти некоторым исполнителям имеющим отличные от среднестатистических голосовые данные.
  - - Возможность применения микрофона для записи инструментов ограничена.
- **Низкая чувствительность к внешним климатическим воздействиям**
- **Меньшая стоимость**



## КОНДЕНСАТОРНЫЙ МК-207:

- **Высокая чувствительность**
  - + Возможно держать на расстоянии до 50 см от рта исполнителя.
  - + Менее чувствителен к изменению положения микрофона в пространстве.
  - + Менее чувствителен к собственным шумам предусилителя и электромагнитным полям.
  - - Чувствителен к шумам помещения.
- **Равномерная АЧХ**
  - + Подойдет практически любому исполнителю.
  - + Универсальность, можно использовать для записи почти любого инструмента.
  - - Требуется дополнительная эквализация.
- **Микрофон требует более бережного отношения, чувствителен к повышенной влажности**
- **Большая стоимость**

